

ULTIMA KOSTEANTILAN MATON ASENNUS- JA SIIVOUSOHJEET

ASENNUSOHJEET

Ennen Ultima -maton asennusta paikalleen on huomioitava, että alusta on tasainen ja puhdas.

Ultima –kosteantilanmaton voi asentaa tasaiselle lattiapinnalle pintamattona sisätiloihin. Ultima matto on tarkoitettu myös ulkokäyttöön.

Ultima rullilla voidaan peittää nopeasti ja helposti laajoja alueita. Moduuleissa olevien piiloliitosten ansiosta rullat on vaivatonta liittää yhteen toisiinsa pituussuunnassa lyömällä ne kiinni esim. vasaran avulla.

Ultima –rullien liittäminen yhteen pituussuunnassa



Aseta matto alustalle oikein päin eli niin, että maton pohjassa olevat vesiuurat ovat lattiapintaa vasten ja kitkanastapinta on ylöspäin.

Jos maton asennuspaikalla on esim. pilareita tai pattereiden putkia, niin silloin tarvittavat leikkaukset mattoon tehdään paikan päällä.

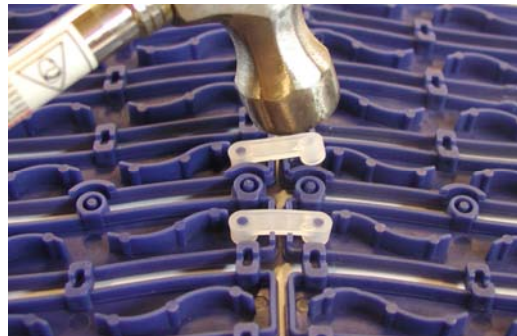
Kavennukset tai kolot mattoon on helppo tehdä mattoveitsellä tai leikkaamalla oksasaksilla asennuksen yhteydessä.



Ultima -rullat ovat helppo liittää yhteen myös vieretysten erityisten Ultima -liitososien avulla.

Ultima –liitososat kiinnitetään kätevästi Ultiman pohjapuolen nastoihin. Käännä rullat ympäri ja lyö liitososat kiinni nastoihin vasaralla.

Rullien liittäminen vierekkäin liitososien avulla



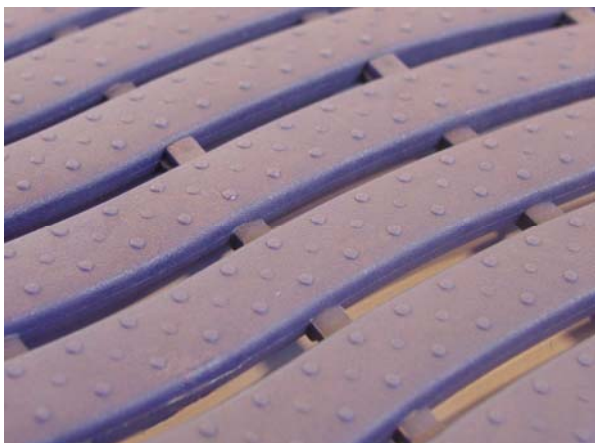
SIIVOUS- JA HUOLTO-OHJE

Ultima -maton suorituskyky riippuu siitä, kuinka hyvin sitä hoidetaan. Matto ja lattiapinta pitää siivota, jotta matto säilyttää tehokkaan suorituskykynsä ja samalla varmistetaan myös tuotteen pitkä ikä.

Säännöllinen maton puhdistus on suositeltavaa, jotta matto näyttää uudelta ja edustavalta.

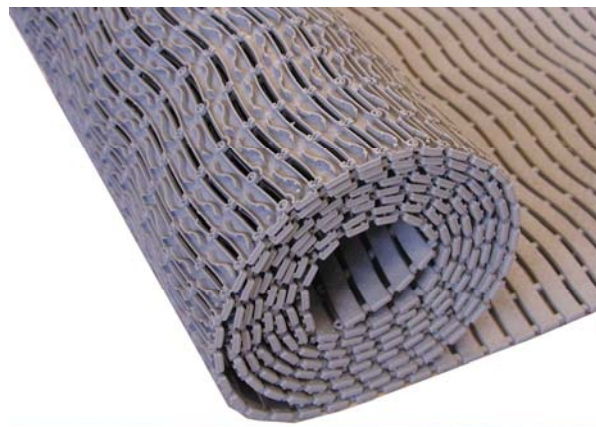
Maton siivouksen aikaväli riippuu jalankulku-liikenteen määrästä. Mitä kovempi liikenne, sitä useammin matto pitää siivota. Yleispätevänä sääntönä voidaan mainita, että kovan liikenteen alueilla matot tulisi puhdistaa ja siivota päivittäin ja kevyen liikenteen alueilla kerran viikossa.

Ultimassa on avoin rakenne. Avoimen rakenteen ansiosta vesi siirtyy matosta lattiapinnalle. Maton uritettu alapuoli mahdollistaa veden poisvirtaamisen.



Ultima -maton yläpinnan puhdistukseen voidaan käyttää moppia tai pesuharjaa.

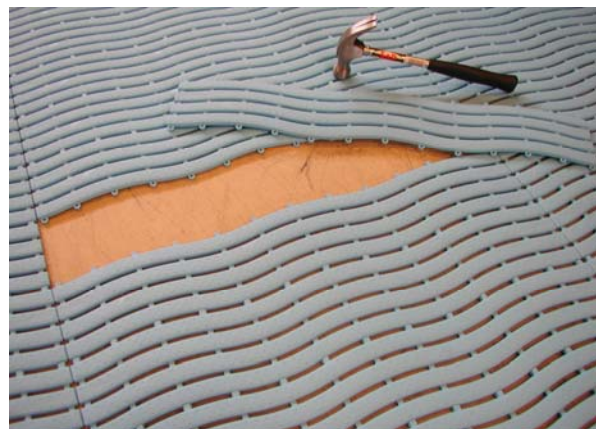
Ultima on helposti rullattavissa pituussuuntaan, joten siivous on vaivatonta. Rullaa matto puoli-väliin ja siivoa alusta. Rullaa matto takaisin paikalleen ja toista siivous sen jälkeen maton toiselle puolelle. Näin mattorullaa ei tarvitse nostaa pois lattialta.



Paras huoltomenetelmä Ultima -matolle on maton puhdistus painepesurilla. Suosittelemme maton pesua painepesurilla käyttäen ainoastaan vettä.

Huollon yhteydessä tulee tarkistaa, että kaikki moduuliliitokset ovat kiinni ja että moduulit ovat kunnossa.

Käytännöllisen kiinnitysmenetelmän ansiosta rikkoutunut moduuli on helppo vaihtaa uuteen.



Rikkoutunut moduuli voidaan irrottaa matosta ja uusi ehjä pala kiinnitetään takaisin mattoon esim. vasaran avulla. Moduulin kiinnityksessä ei tarvita mitään erityistyökaluja.